

SVEN[®]

Wireless Stereo Headphones
with Microphone

USER MANUAL



AP-B890MV

www.sven.fi

Congratulations on your purchase of the SVEN stereo headphones!**COPYRIGHT**

© SVEN PTE. LTD. Version 1.0 (12.12.2025).

This Manual and information contained in it are copyrighted. All rights reserved.

TRADEMARKS

All trademarks are the property of their legal holders.

NOTICE OF RESPONSIBILITY RESTRICTION

Despite the exerted efforts to make this Manual more exact, some discrepancies may occur. The information in this Manual is given on "as is" terms. The author and the publisher do not bear any liability to a person or an organization for loss or damage which has arisen from the information contained in this Manual.

CONTENTS

ENG	2
RUS	8

BUYER RECOMMENDATIONS

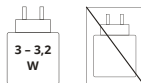
- Unpack the device carefully. Make sure there are no accessories left in the box. Check up the device for damage; if the product was damaged during transportation, address the firm which carried out the delivery; if the product functions incorrectly, address the dealer at once.
- Check up the package contents.
- Before installing and using, read this Manual carefully and keep it for future reference.
- Shipping and transportation equipment is permitted only in the original container.
- Does not require special conditions for realization.
- Dispose of in accordance with regulations for the disposal of household and computer equipment.
- The date of manufacture of the product is indicated on the box.

APPLICATION

SVEN AP-B890MV wireless stereo headphones with microphone are designed for operation with PC, notebooks and other mobile devices by means of data transfer via Bluetooth protocol. They can be also used in internet telephony, during video conferences, in multimedia applications, in interactive games, for speech recognition and foreign language teaching.

PACKAGE CONTENTS

- Wireless stereo headphones — 1 pc
- Power cord USB TYPE-A to USB TYPE-C — 1 pc
- User's Manual — 1 pc
- Warranty card — 1 pc
- Carrying bag — 1 pc
- AUX cable — 1 pc

**SAFETY PRECAUTIONS**

- Don't use the stereo headphones while driving.
- Don't use the stereo headphones at high volume for a long time (more than 15 minutes), as this may cause hearing impairment.

SPECIAL FEATURES

- Connection via Bluetooth 6.0
- Hybrid active noise cancellation
- Proximity sensor
- Buttons to control tracks and sound level on the earcup
- Soft HIGH PROTEIN ear cushions
- Foldable construction
- Built-in 600 mAh Li-Pol battery
- Battery life – up to 70 hours (at 30% volume level)
- Smart Life app for headphone control
- Connection to two devices via Bluetooth
- Transparency mode
- Game mode

DESCRIPTION**Operating buttons**

- ① Volume +
- ② Power button (multifunctional)
- ③ Volume -
- ④ LED Indicator
- ⑤ AUX port
- ⑥ Type-C port
- ⑦ Microphone
- ⑧ Modes switch button: ANC ON/
Transparency/ANC OFF

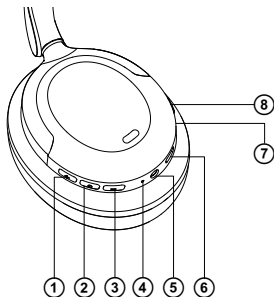


Fig. 1. Buttons

CONNECTION AND OPERATION

Attention! The built-in battery must be charged completely prior to the headphones application.

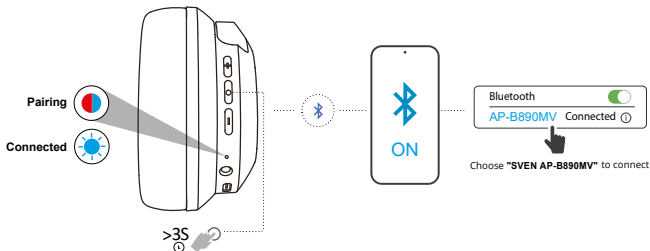
CONNECTION**Power on and connection**

Fig. 2. Power on and connection

OPERATION

Button functions

Action		Bluetooth	Phone call
+	Short press	VOL+	
	Press and hold	Next track	
-	Short press	VOL-	
	Press and hold	Previous track	
●	Short press	Play/Pause	Answer/End
	Press and hold 2 sec	Power ON	Decline
	Press and hold	Power OFF	
	Press twice	Voice assistant	
ANC	Short press	- ANC ON (blocks out external sounds) - Transparency (lets in external sounds) - ANC OFF (turn off noise cancellation and transparency)	
	Press twice	Game mode ON/OFF	
	Press 3 times	Ear detection ON/OFF	
● (+,-)	Reset connections	When Power is off, press and hold the power button for 5 seconds until the light flashes blue and red. Keep holding +/- buttons simultaneously for 16 seconds until you see the red light flashing 3 times. Headphone power OFF automatically	

AUTO PAUSE (on-ear detection)

When headphone is removed from your ears, it will automatically pause the audio being played. Auto-pause is enabled by default and you can turn off this feature by triple-pressing the ANC button.

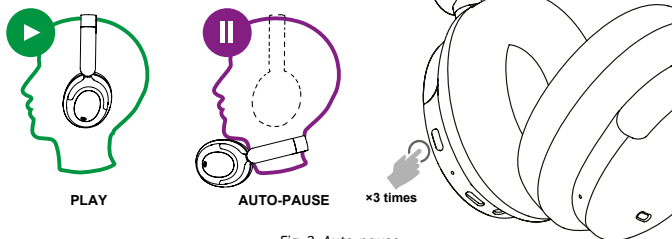


Fig. 3. Auto-pause

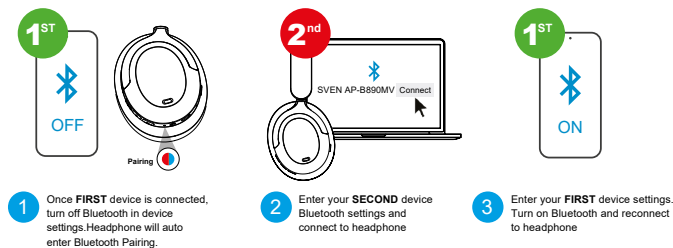
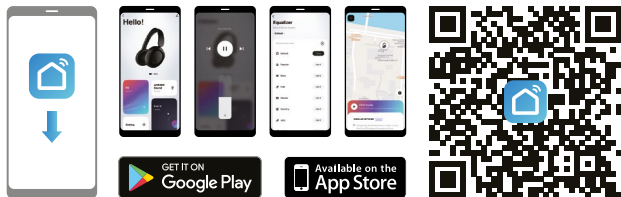
Multi-point connection to two devices

Fig. 4. Connection

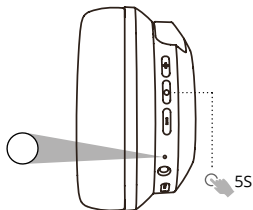
Do more with the app



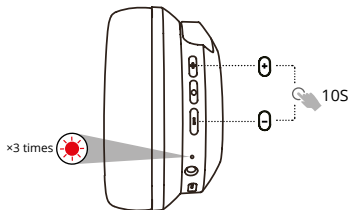
Get even more control and personalization of your listening experience with this free app.
Note: Prior to pairing to any new device, it's necessary to reset the headphones to the factory settings each time when you wish to connect the headphones to the Smart Life App on the new devices.

RESET

Please make sure you forget "SVEN AP-B890MV" from your Bluetooth device settings before resetting.



- 1** When Power is off, press and hold the power button for 5 seconds until the light flashes blue and red



- 2** Keep holding +/- buttons simultaneously for 10 seconds until you see the red light flashing 3 times. Headphone power OFF automatically

Fig. 5. Reset

Charging

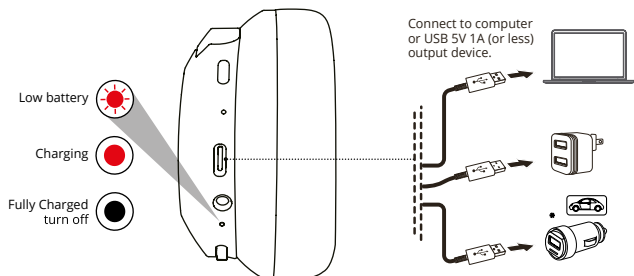


Fig. 6. Charging

TECHNICAL SPECIFICATIONS

Parameter, measurement unit	Value
Connection type	Bluetooth 6.0
Membrane, mm	Ø 40
Frequency range, Hz	20–20 000
Resistance, Ohm	32
Microphone sensitivity, dB	42±3
Headphone sensitivity, dB	101±3
Noise Cancellation	Hybrid ANC
Management application	Smart Life (Android, iOS)
Battery capacity, mA·h	600
Battery life, h	up to 70 (at 30% volume level)
Connector type	USB type-C, AUX
Weight, g	287

Notes. Technical specifications given in this table are supplemental information and cannot give occasion to claims. Technical specifications and package contents are subject to change without notice due to the improvement of SVEN production.

Technical support is on www.sven.fi.

Благодарим Вас за покупку стереонаушников TM SVEN!

АВТОРСКОЕ ПРАВО

© SVEN PTE. LTD. Версия 1.0 (12.12.2025). Данное Руководство и содержащаяся в нем информация защищены авторским правом. Все права защищены.

ТОРГОВЫЕ МАРКИ

Все торговые марки являются собственностью их законных владельцев.

ПРЕДУПРЕЖДЕНИЕ ОБ ОГРАНИЧЕНИИ ОТВЕТСТВЕННОСТИ

Несмотря на приложенные усилия сделать Руководство более точным, возможны некоторые несоответствия. Информация данного Руководства предоставлена на условиях «как есть». Автор и издатель не несут никакой ответственности перед лицом или организацией за ущерб или повреждение, произошедшие от информации, содержащейся в данном Руководстве.

СОДЕРЖАНИЕ

ENG	2
RUS	8

РЕКОМЕНДАЦИИ ПОКУПАТЕЛЮ

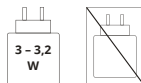
- Аккуратно распакуйте изделие, проследите за тем, чтобы внутри коробки не остались какие-либо принадлежности. Проверьте устройство на предмет повреждений. Если изделие повреждено при транспортировке, обратитесь в фирму, осуществляющую доставку; если изделие не функционирует, сразу же обратитесь к продавцу.
- Проверьте комплектность.
- Прежде чем устанавливать и использовать изделие, внимательно ознакомьтесь с настоящей Руководством и сохраните его на весь период использования.
- Перевозка и транспортировка оборудования допускается только в заводской упаковке.
- Не требует специальных условий для реализации.
- Утилизировать в соответствии с правилами утилизации бытовой и компьютерной техники.
- Дата изготовления продукта указана на коробке.

НАЗНАЧЕНИЕ

Стереонаушники с микрофоном SVEN AP-B890MV предназначены для работы с ПК, ноутбуками и прочими мобильными устройствами посредством передачи данных по протоколу Bluetooth. Их также можно использовать в интернет-телефонии, при проведении видеоконференций, в мультимедийных приложениях, в интерактивных играх, для распознавания речи и обучения иностранным языкам.

КОМПЛЕКТАЦИЯ

- Беспроводные стереонаушники — 1 шт.
- Кабель питания USB TYPE-A к USB TYPE-C — 1 шт.
- Руководство пользователя — 1 шт.
- Гарантийный талон — 1 шт.
- Мешок для переноски — 1 шт.
- Кабель AUX — 1 шт.



МЕРЫ БЕЗОПАСНОСТИ

- Не используйте стереонаушники во время управления транспортом.
- Не используйте стереонаушники на высоком уровне громкости длительное время (более четверти часа) — это приводит к ухудшению слуха.

ОСОБЕННОСТИ

- Подключение по Bluetooth 6.0
- Гибридная система шумоподавления
- Датчик приближения
- Кнопки управления треками и уровнем громкости на чашке
- Мягкие амбушюры HIGH PROTEIN
- Складная конструкция
- Встроенный литий-полимерный аккумулятор (600 мАч)
- Время работы до 70 часов (на 30% уровня громкости)
- Приложение Smart Life для управления наушниками
- Одновременное подключение к двум устройствам по Bluetooth
- Режим «Прозрачность»
- Игровой режим

ОПИСАНИЕ

Кнопки управления

- ① Увеличение громкости
- ② Кнопка питания (многофункциональная)
- ③ Уменьшение громкости
- ④ LED Индикатор
- ⑤ Разъём AUX
- ⑥ Разъём зарядки Type-C
- ⑦ Микрофон
- ⑧ Кнопка переключения режимов: Шумоподавление / Прозрачность / Отключить шумоподавление

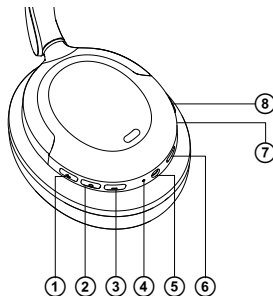


Рис. 1. Кнопки управления

ПОДКЛЮЧЕНИЕ И ЭКСПЛУАТАЦИЯ

Внимание! Перед началом эксплуатации необходимо полностью зарядить встроенный аккумулятор.

ПОДКЛЮЧЕНИЕ

Включение питания и подключение

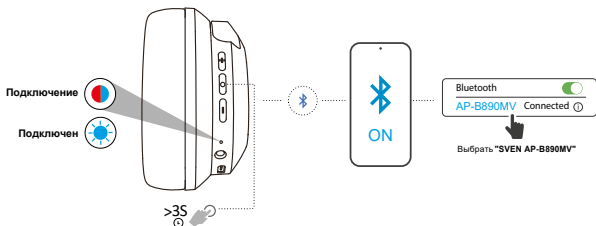


Рис. 2. Включение питания и подключение

УПРАВЛЕНИЕ

Функции кнопок

Действие		Bluetooth режим	Звонок
+	Короткое нажатие	Громче	
	Нажать и удерживать	Следующий трек	
-	Короткое нажатие	Тише	
	Нажать и удерживать	Предыдущий трек	
●	Короткое нажатие	Плей/Пауза	Ответить/ Завершить
	Нажать и удерживать	Вкл. питание	Отклонить
	Нажать и удерживать	Выкл. питание	
	Нажать 2 раза	Голосовой помощник	
ANC	Короткое нажатие	- ANC ON (Блокирует внешние звуки) - Прозрачность (включает внешние звуки) - ANC OFF (выключает режимы шумоподавления и прозрачности)	
	Нажать 2 раза	Вкл/Выкл игровой режим	
	Нажать 3 раза	Обнаружение уха ВКЛ\ВЫКЛ	
● (+,-)	Сброс подключений	В выключенном состоянии нажать и удерживать кнопку питания в течение 5 секунд. Индикатор начнёт мигать красным и синим. Нажать и удерживать кнопки + и - в течение 16 сек. Индикатор мигнёт красным цветом, после чего произойдет сброс и выключение устройства.	

АВТО-ПАУЗА (обнаружение на ушах)

Если снять наушники, воспроизведение автоматически прервётся. Воспроизведение возобновится, если снова надеть наушники. Функция отключается тройным нажатием multifunctional кнопки.

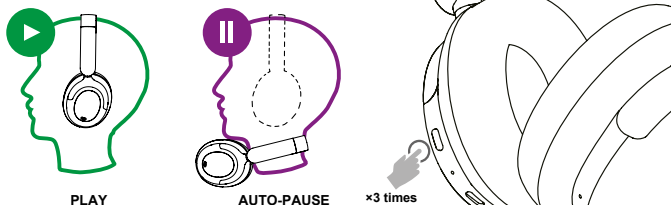


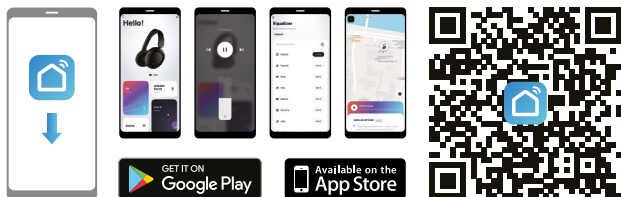
Рис. 3. Авто-пауза

Подключение к двум устройствам

Рис. 4. Подключение к двум устройствам

Управление через приложение

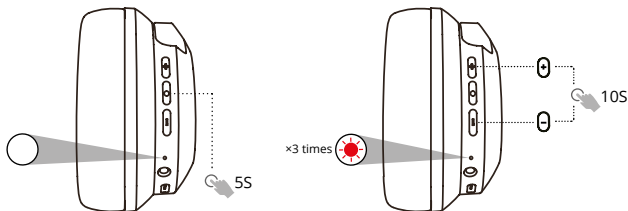
Получите еще больше контроля и возможностей при прослушивании с помощью бесплатного приложения.



Примечание: Перед подключением к новому устройству необходимо сбросить к заводским настройкам наушники, если вы хотите использовать наушники на новом устройстве с приложением *Smart Life*.

Сброс настроек

Перед сбросом настроек обязательно удалите устройство «SVEN AP-B890MV» из настроек Bluetooth.



1 На выключенных наушниках нажать и удерживать кнопку питания до появления мигающего индикатора

2 Одновременно зажать и удерживать кнопки громкости +/- в течение 10 сек до появления тройного красного сигнала. Наушники автоматически выключатся.

Рис. 5. Сброс

Процесс зарядки

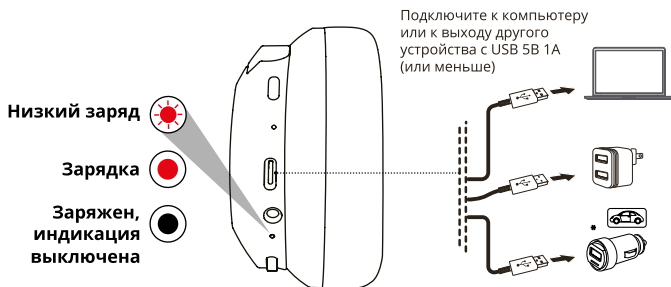


Рис. 6. Процесс зарядки

ТЕХНИЧЕСКИЕ ХАРАКТЕРИСТИКИ

Характеристики и единицы измерения	Значение
Тип соединения	Bluetooth 6.0
Мембрана, мм	Ø 40
Диапазон частот, Гц	20–20 000
Сопротивление, Ом	32
Чувствительность микрофона, дБ/1 кГц	42±3
Чувствительность наушников, дБ/1 кГц	101±3
Тип шумоподавления	Гибридное ANC
Приложение (App)	Smart Life (Android, iOS)
Ёмкость аккумулятора, мА•ч	600
Общее время работы наушников, ч	70 (при 30% уровня громкости)
Разъём	USB type-C, AUX
Вес, г	287

Примечания. Технические характеристики, приведенные в таблице, справочные и не могут служить основанием для претензий. Продукция TM SVEN постоянно совершенствуется. По этой причине технические характеристики и комплектность могут быть изменены без предварительного уведомления.

Техническая поддержка на сайте www.sven.fi.

Notes/Для заметок

Notes/Для заметок

Wireless Stereo Headphones with Microphone

SVEN®

Model: SVEN AP-B890MV

Importer: Tiralana OY, Office 102, Kotolahdentie 15, 48310 Kotka, Finland. info@sven.fi.

Модель: SVEN AP-B890MV

Уполномоченная организация и импортер в России: ООО «Регард», 105082, г. Москва, ул. Фридриха Энгельса, д. 75, стр. 5. Условия гарантийного обслуживания смотрите в гарантийном талоне или на сайте www.sven.fi. Гарантийный срок: 12 мес.

Срок службы: 2 года.

Производитель: «СВЕН ПТЕ. Лимитед», 176 Джу Чиат Роуд, № 02-02, Сингапур, 427447. Произведено под контролем «Свен Скандинавия Лимитед», 48310, Финляндия, Котка, Котолахдентие, 15. Сделано в Китае.

Manufacturer: SVEN PTE. LTD, 176 Joo Chiat Road, № 02-02, Singapore, 427447. info@sven.sg. Produced under the control of Oy Sven Scandinavia Ltd. 15, Kotolahdentie, Kotka, Finland, 48310. Made in China.

® Registered Trademark of Oy SVEN Scandinavia Ltd. Finland.



5L1212

AP-B890MV